

全ての画面に共通する箇所を説明いたします。

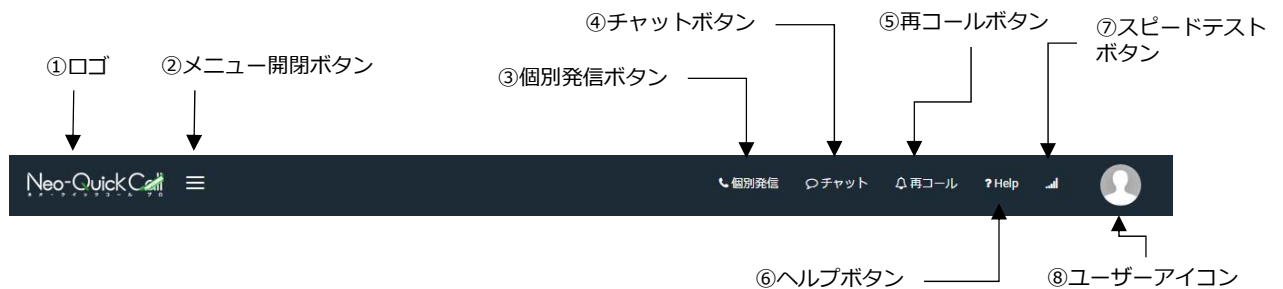
ヘッダエリア



ナビゲーションメニューエリア

ヘッダエリア

ヘッダエリアには、以下のボタンがあります。



- ① ロゴ  
クリックすると、TOPページへ移動します。
- ② メニュー開閉ボタン  
クリックすると、ナビゲーションメニューエリアの大きさが変わります。
- ③ 個別発信ボタン  
クリックすると、入力した電話番号に個別に発信できる、個別発信画面が表示されます。
- ④ チャットボタン※チャットを利用しないご契約の場合、表示されません。  
クリックすると、ページ下部からチャット画面が表示されます。
- ⑤ 再コールボタン  
クリックすると、再コール/見込み画面に移動します。
- ⑥ ヘルプボタン  
クリックすると、ヘルプサイトが表示されます。
- ⑦ スピードテストボタン  
クリックすると、PCの回線速度が表示されます。
- ⑧ ユーザーアイコン  
ログアウトボタンが表示されます。

ナビゲーションメニューエリア

ナビゲーションメニューエリアには、機能ごとにボタンが配置されています。



- TOP  
TOPへ移動します。
- リスト管理  
リストに関する作業毎のボタンが表示されます。
  - ・リスト名登録
  - ・リストインポート
  - ・リスト検索
  - ・リストセット
  - ・リストリリース
  - ・録音ファイル検索
- ブース管理  
ブースに関する作業毎のボタンが表示されます。
  - ・ユーザー情報
  - ・タイマー設定
  - ・OP画面設定
- OP作業  
主にオペレーターが行う作業毎のボタンが表示されます。  
こちらの操作方法については、「OP作業マニュアル」を参照ください。
  - ・OP画面
  - ・再コール/見込み
- コール制御  
プレディクティブコールの制御や、コールの状態が確認できます。
- 分析  
分析に関する作業毎のボタンが表示されます。
  - ・一般分析
  - ・ユーザー分析
  - ・ステータス分析

架電結果表示エリア

プレディクティブコールの結果が各項目ごとに表示されます。



- ・通話数  
=全ユーザーが本日通話した数
- ・受注数  
=全ユーザーが、本日受注ステータスを選択した数
- ・見込数  
=全ユーザーが本日見込みステータスを選択した数
- ・未架電数  
=グループにセットされているリストの内、まだ架電していないリストの数
- ・放棄数  
=架電中、待機中のユーザーが足りず、コールを廃棄した数
- ・リロードボタン  
=クリックすると、各項目の最新情報を表示

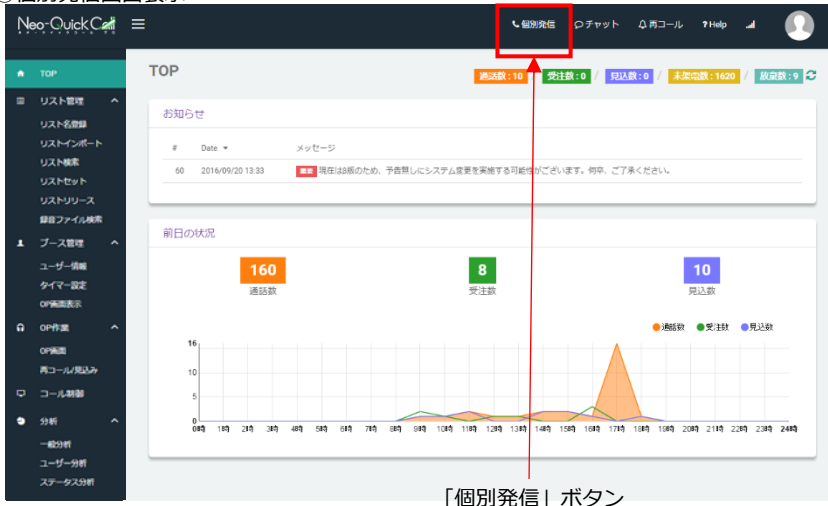
※複数の架電グループをご契約の場合、架電グループに設定しているリストグループ名を選択できます。



ヘッダエリアにあるボタン、「個別発信」機能について説明いたします。

<個別発信>

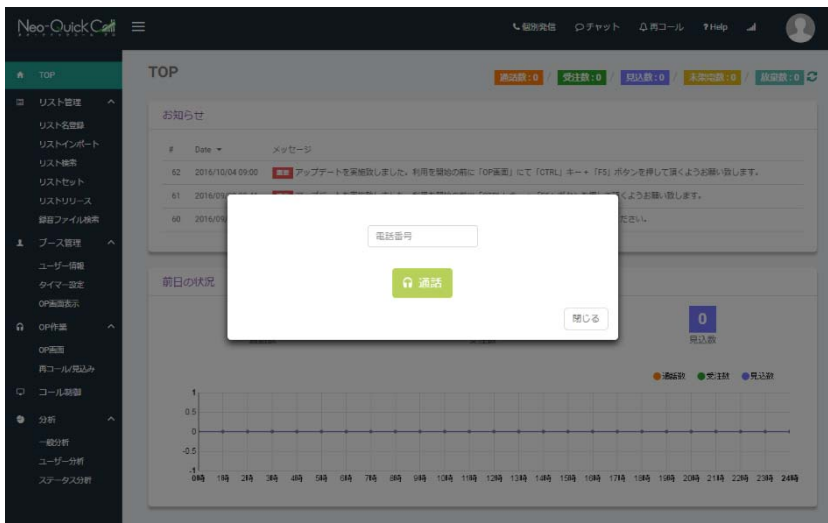
①個別発信画面表示



①「個別発信」ボタンをクリックすると、個別発信画面がポップアップで表示されます。

※ポイント  
「個別発信」はログイン後、どの画面からでも利用できます。

②電話番号入力



②電話番号を入力し「通話」ボタンをクリックすると、任意の電話番号に架電できます。「閉じる」ボタンを押すと個別発信画面は消えますが、通話は続いています。

※ご注意  
個別発信は、通話数に集計されません。

③切断



③個別発信画面を「閉じる」ボタンで閉じ「切断」ボタンをクリックすると通話が切断されます。

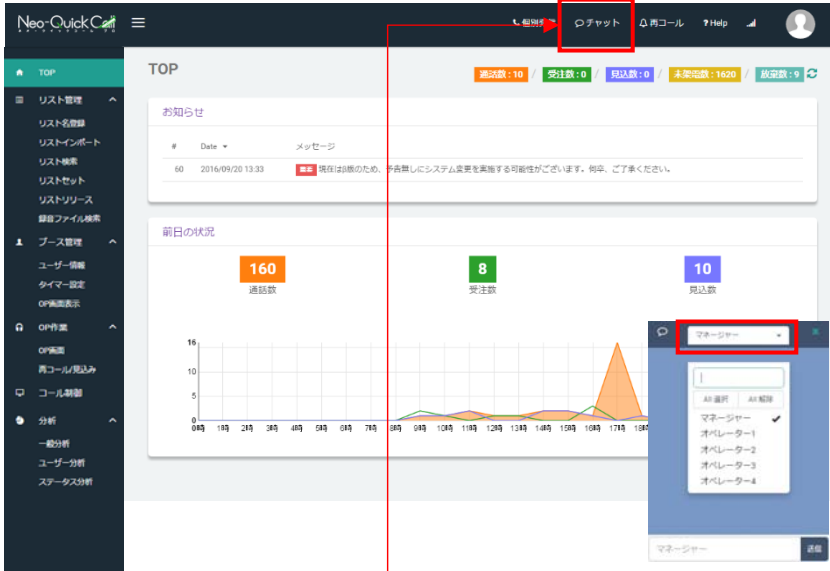
※ポイント  
通話中は「個別発信」ボタンが「切断」ボタンに変わります。



ヘッダエリアにあるボタン、「チャット」機能について説明いたします。  
 ※チャットを利用しないご契約の場合、表示されません。

<チャット>

①チャット画面表示



「チャット」ボタン

①「チャット」ボタンをクリックすると、右下にチャット画面が表示されます。

※ポイント  
 「チャット」はログイン後、どの画面からでも利用できます。

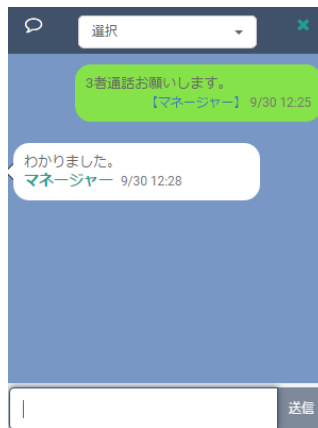
チャット画面の 選択▼ をクリックするとユーザーリストが表示されます。

②送信相手選択



メッセージ入力欄

③メッセージ送受信



「送信」ボタン

②ユーザーリストからメッセージを送りたい相手を選び、メッセージ入力欄にメッセージを記入し「送信」ボタンをクリックすると、メッセージが送信されます。

③自分が送信したメッセージは、緑色の背景で、受信したメッセージは白色の背景で表示されます。

※ポイント  
 チャット画面を開いていなくても、メッセージを受信すると、自動的にチャット画面が表示されます。